



ПОИЛКИ ДЛЯ БЕСПРИВЯЗОГО СОДЕРЖАНИЯ КРС



ВАЖНО ЗНАТЬ!

Рекомендуется для животных с носовым кольцом и для молодняка в период отучения от сосания!



Вид снизу



Вид сверху



Модель 600

SUEVIA Поплавковые поилки

- Идеальны для беспривязного содержания КРС – **экономят место, самоочищаются!**
- **Полностью из нержавеющей стали**
- Удобное и быстрое водопоение животных благодаря высокой скорости подачи воды поплавковым клапаном MAXIFLOW – **до 40 л/мин**
- Рекомендуется для животных с носовым кольцом или в период отучения от сосания
- Возможно подключение поилок к циркуляционному водопроводу
- Верхняя часть поилки в форме навеса предотвращает засорение
- Предназначены для монтажа к трубе или к стене

ДОПОЛНИТЕЛЬНОЕ ОБОРУДОВАНИЕ:

- **Крепитель 90°** для Моделей 500, 600 (Артикул 131.1050), оцинкован
- **Защитная дуга** для Моделей 500 и 600, оцинкована (Артикул 131.1391)
- **Защитная дуга** для Моделей 520 и 620, оцинкована (Артикул 131.1392)

РЕКОМЕНДУЕТСЯ ДЛЯ:

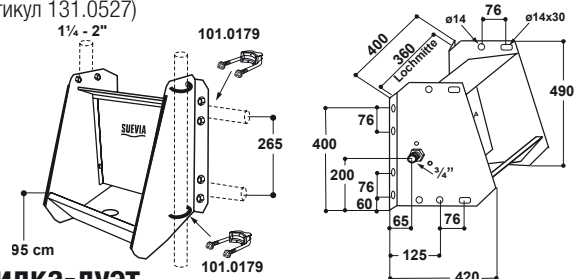
Молочных коров и КРС с носовым кольцом или в период отучения от сосания

Поплавковая поилка

Модель 600

Артикул 130.0600

- Поилка с одним местом для питья **на 15 – 20 животных**
- Подключение к водопроводу н.р. $\frac{3}{4}$ " **справа или слева**
- Большое отверстие для слива воды и чистки поилки
- Возможен монтаж **нагревательного тэна** (Артикул 131.0524) и **пластины обогрева клапана** (Артикул 131.0527)

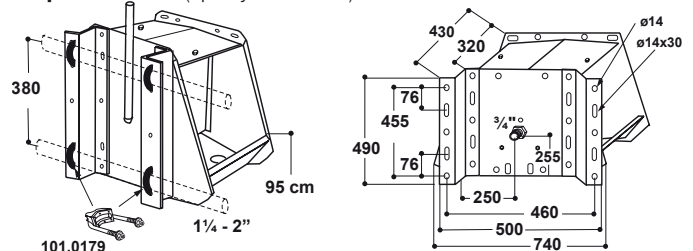


Поплавковая поилка-дуга

Модель 620

Артикул 130.0620

- Два места для питья, расположенные напротив
- Одна поилка-дуга на **30 – 40 животных**
- Животные не борются за место для питья, благодаря возможности **одновременного водопоения для 2-х голов**
- Подключение к водопроводу н.р. $\frac{3}{4}$ " **сбоку**
- Два больших (1") отверстия для слива воды и чистки поилки
- Крепления для бокового монтажа к стене
- Рекомендуется монтаж **2-х нагревательных тэнов** (Артикул 131.0524) и **пластины обогрева клапана** (Артикул 131.0527)!



Модель 600



Модель 620



Модель 620



ПОИЛКИ ДЛЯ БЕСПРИВЯЗОГО СОДЕРЖАНИЯ КРС

Морозостойкость благодаря установке нагревательного тэна

Для электрического обогрева поилок Моделей 600/620 необходим монтаж **нагревательного тэна** (24 В), устанавливаемого под дном поилки. Для защиты от замерзания водопроводных труб тупикового водопровода их обматывают термощнуром 24 В: длина 2 м (20 Вт, Артикул 101.0861) или 3 м (30 Вт, Артикул 101.0863). Термощнур подключается к нагревательному тэну параллельно с проводами, подающими напряжение от трансформатора. Все водопроводные трубы должны быть хорошо утеплены и, в местах досягаемости их животными, защищены металлическими коробами. Электроподключение осуществляется через понижающий **трансформатор** SUEVIA 230/24 В. Возможно дополнительное подключение термостата (Артикул 101.0389).

- **Для обеих Моделей:** Нагревательный тэн Модель 524 (Артикул 131.0524), теплоотдача 80 Вт, 24 В, для предотвращения замерзания воды в поилке
- **Для Модели 620:** для предотвращения замерзания воды в поилке-дуэт **рекомендуется установка 2-х нагревательных тэнов**

Обогрев клапана – морозостойкость до -35°C (для обеих Моделей)

Для защиты клапана от замерзания дополнительно устанавливается **пластина обогрева клапана Модель 527** (24 В, 7 Вт, Артикул 131.527).

Обогрев тупикового водопровода

Электроподключение осуществляется через понижающий **трансформатор** SUEVIA 230/24 В. Для защиты от замерзания водопроводных труб тупикового водопровода их обматывают **термощнуром 24 В:** длина 2 м (20 Вт, Артикул 101.0861) или 3 м (30 Вт, Артикул 101.0863). Термощнур подключается к нагревательному тэну параллельно с проводами, подающими напряжение от трансформатора. При подведении термощнура к водопроводу с полиэтиленовыми трубами следует удостовериться, что такие трубы, подходят как для холодной, так и для горячей воды. Для оптимального распределения тепла (перед проводкой термощнура) полиэтиленовые трубы следует обмотать алюминиевой изолянткой (Артикул 101.1099).

Подключение к циркуляционному водопроводу

- Подключение с помощью **циркуляционной системы ¾"** (Артикул 103.1984). При подключении к циркуляционному водопроводу мы рекомендуем использовать нагревательный прибор SUEVIA (см. стр. 26 – 28).
- Чтобы вода в поилке не замерзала, монтируется (как описано выше) нагревательный тэн Модель 524.
- **В регионах с суровыми морозами рекомендуется устанавливать пластину обогрева клапана Модель 527** (24 В, 7 Вт, Артикул 131.527).

Артикул	Наименование	Упаковка	
130.0600	Поплавковая поилка Модель 600	1 шт.	
130.0620	Поплавковая поилка-дуэт Модель 620	1 шт.	
131.1050	Крепитель 90° для Моделей 500, 600	1 шт.	
131.1391	Защитная дуга для Моделей 500 и 600, оцинкована	1 шт.	
131.1392	Защитная дуга для Моделей 520 и 620, оцинкована	1 шт.	
131.0524	Нагревательный тэн Модель 524, 24 В, 80 Вт	1 шт.	
131.0527	Пластина обогрева клапана Модель 527, 24 В, 7 Вт	1 шт./пакет	
101.0380	Трансформатор 230/24 В, 100 Вт	1 шт./коробка	
101.0390	Трансформатор 230/24 В, 200 Вт	1 шт./коробка	
101.0392	Трансформатор 230/24 В, 400 Вт	1 шт./коробка	
101.0861	Термощнур, 24 В, 20 Вт, 2 м	1 шт.	
101.1863	Термощнур, 24 В, 30 Вт, 3 м	1 шт.	
101.1099	Алюминиевая изолянтка, ширина 50 мм, 50 м	50 м/моток	
101.0389	Термостат	1 шт./коробка	
103.1984	Циркуляционная система ¾"	1 шт./пакет	



131.0524

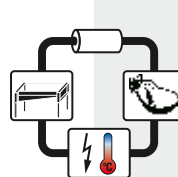


Пластина обогрева клапана
(Артикул 131.0527)
для Модели 600/620

**ПЛАСТИНА
ОБОГРЕВА
КЛАПАНА**



2 м: 101.0861
3 м: 101.1863



103.1984
для Моделей 600 и 620



131.1391
Защитная дуга для
Моделей 500 и 600



131.1392
Защитная дуга для
Моделей 520 и 620



131.1050
Крепитель 90°
для Моделей
500 и 600

